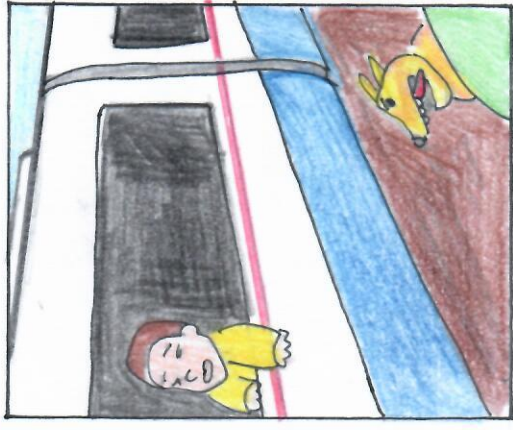


Правила поведения детей на железной дороге.
- Переходить через пути нужно только по мосту или специальному настилам.



- Не подлезайте под вагоны! Не перелезайте через вагоны!
- Не забирайтесь в вагон отходящего поезда.
- Не выходите из вагона до полной остановки поезда.
- Не играйте на платформах и путях!
- Не высовывайтесь из окон на ходу.
- Выходите из вагона только со стороны посадочной платформы.

- Не ходите на путях.

- На вокзале дети могут находиться только под наблюдением взрослых, маленьких детей нужно держать за руку.
- Не переходите пути перед близко идущим поездом, если расстояние до него менее 40 метров. Поезд не может остановиться сразу!

- Не подходите к рельсам ближе, чем на 5 метров.

- Не переходите пути, не убедившись в отсутствии поезда противоположного направления

